



物件概要		
《土地》		
所在地	岩手県盛岡市流通センター北1-11-7	
(地番)	-	
敷地面積	2,629.57m ²	795.44坪
用途地域	準工業地域	60% / 200%
《建物》		
構造規模	鉄骨造	1階建
延床面積	698.72m ²	211.36坪
竣工	1976年	3月
賃貸条件		
貸付面積	1階	810.02m ² 245.03坪
月額賃料	1,000,000円(税別)	(坪 4,081円)
敷金	6,000,000円(賃料の6ヶ月分) 相談	
入居可能日	ご相談	
備考	<ul style="list-style-type: none"> ・主要建物(事務所)あり: 111.3m² ・上記建物は『倉庫』(附属建物) ・礼金: 賃料の1ヶ月分(別税) ・(協)盛岡卸センターへ要加盟 ・現況有姿による物件引渡し ・不明記事項については都度ご相談ください。 ・諸条件応相談 	

【お問合せ先】

(社)宮城県宅地建物取引業協会会員・(社)全国宅地建物取引業保証協会会員・宮城県知事免許(4)第5257号

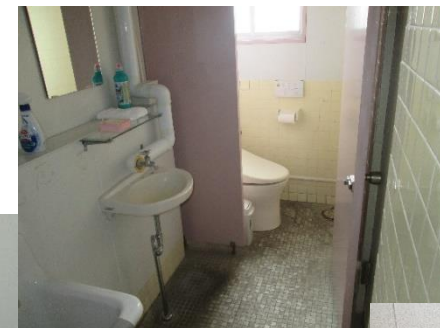
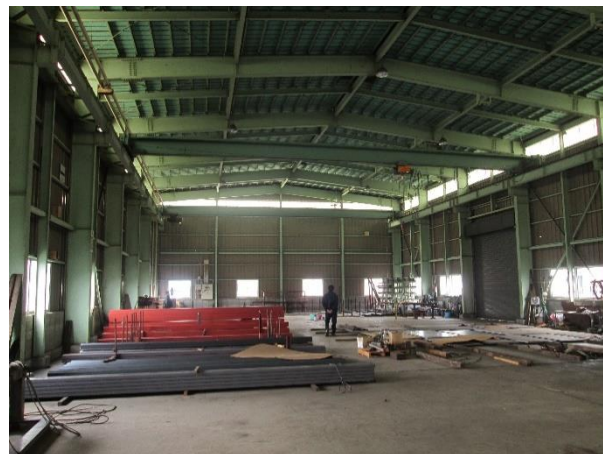
株式会社ロジリンクス

担当: **橋詰 仁郎**
Hashizume Jiro
Mobile: 070-5025-4169
E-mail: j.hashizume@logi-links.com

〒983-0013 宮城県仙台市宮城野区中野5丁目4-25
TEL.022-388-7188 FAX.022-387-2382
URL.http://www.logi-links.com



*本書内容は概要説明です。本書内容と現況が異なる場合や、将来的に諸条件等が変更になる可能性があります。よって、上記内容が現状と異なる場合は現況を優先致します。
*契約内容、公法規制等詳細は契約に先立ちご説明致します。*他者契約済みの節は悪しからずご了承ください。
*契約成立の場合、準拠法令に定める基準に従い仲介手数料をお申し受け致します。※手数料:客分折半



【お問合せ先】

(社) 宮城県宅地建物取引業協会会員・(社) 全国宅地建物取引業保証協会会員・宮城県知事免許(4)第5257号

担当：橋詰 仁郎
Hashizume Jiro

📞 Mobile: 070-5025-4169

✉ E-mail: j.hashizume@logi-links.com

〒983-0013 宮城県仙台市宮城野区中野5丁目4-25
TEL.022-388-7188 FAX.022-387-2382
URL.http://www.logi-links.com



*本書内容は概要説明です。本書内容と現況が異なる場合や、将来的に諸条件等が変更になる可能性があります。よって、上記内容が現況と異なる場合は現況を優先致します。
*契約内容、公法規制等詳細は契約に先立ちご説明致します。*他者契約済みの節は悪しからずご了承ください。
*契約成立の場合、準拠法令に定める基準に従い仲介手数料をお申し受け致します。※手数料：客分折半