



《 物件概要 》

《土地》

| | | | |
|------|-------------------------|------------|-------|
| 所在地 | 福島県郡山市喜久田町卸1-51 | | |
| (地番) | - | | |
| 敷地面積 | 3,302.00 m ² | 998.86 坪 | ※全体敷地 |
| 用途地域 | 商業地域 | 80% / 400% | |

《建物》

| | | | |
|------|-------------------------|------------|--|
| 構造規模 | 鉄筋コンクリート造 | 3階建 (塔屋2階) | |
| 延床面積 | 4,204.28 m ² | 1,271.80 坪 | |
| 竣工 | 1975年 | 7月 | |

《 賃貸条件 》

| | | | |
|-------|------------|-------------------------|----------|
| 貸付面積 | 1・2階 | 2,730.00 m ² | 825.83 坪 |
| 月額賃料 | - 円 | (坪 | - 円) |
| 敷金 | - 円 | (賃料の - カ月分) | |
| 入居可能日 | 2021年8月 相談 | | |

- 備考
- ・ 礼金 : 賃料の1ヶ月分(別税)
 - ・ 契約期間 : 5年間(自動更新)
 - ・ 2.5tEV・2基設置(両面開放/1基専有)
 - ・ 1F・1,383.01m²(421.45坪)/2F・1,346.99m²(408.18坪)
 - ・ 敷地については共用(協議)
 - ・ 賃料等、諸条件応相談

【お問合せ先】

LOGI-LINKS CO., LTD.
株式会社ロジリンクス

(社)宮城県宅地建物取引業協会会員・(社)全国宅地建物取引業保証協会会員・宮城県知事免許(4)第5257号

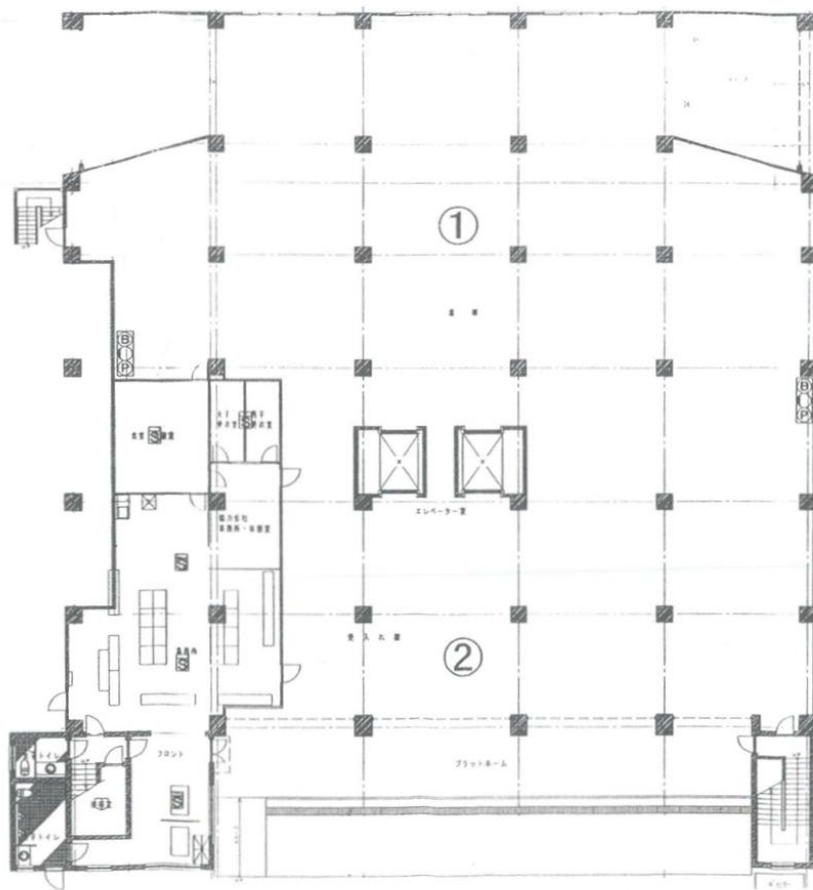
担当: **橋詰 仁郎**
Hashizume Jiro
Mobile: 070-5025-4169
E-mail: j.hashizume@logi-links.com

〒983-0013 宮城県仙台市宮城野区中野5丁目4-25
TEL.022-388-7188 FAX.022-387-2382
URL.http://www.logi-links.com

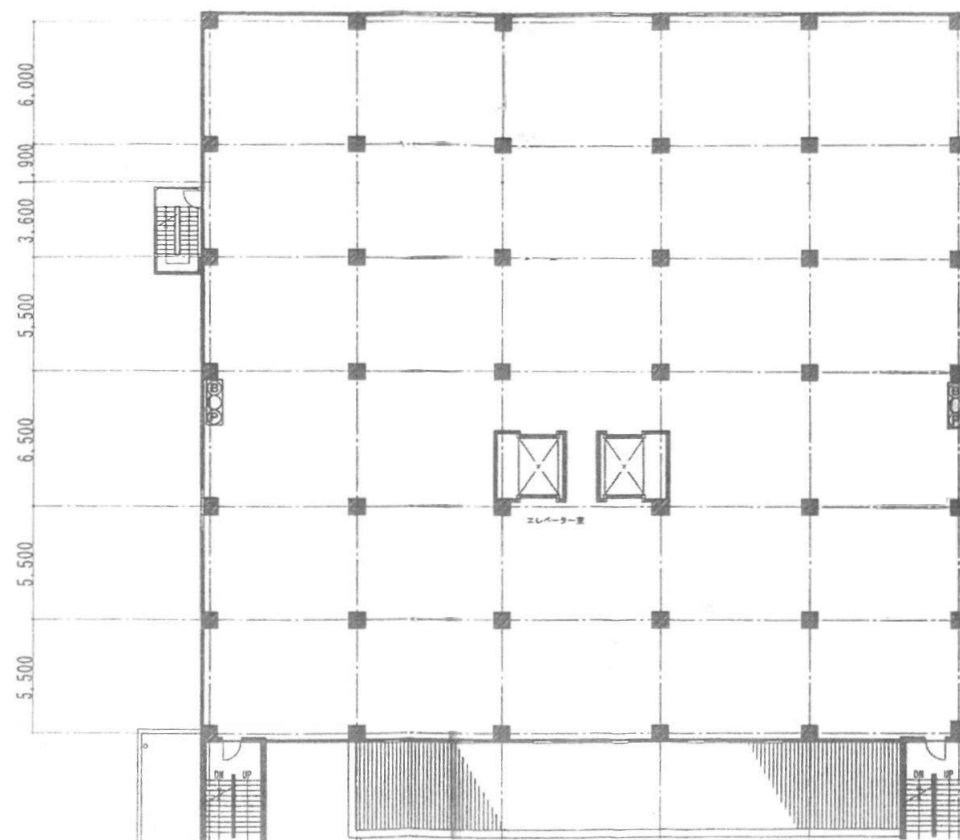


* 本書内容は概要説明です。本書内容と現況が異なる場合や、将来的に諸条件等が変更になる可能性があります。よって、上記内容が現状と異なる場合は現況を優先致します。
* 契約内容、公法規制等詳細は契約に先立ちご説明致します。* 他者契約済みの節は悪しからずご了承ください。
* 契約成立の場合、準拠法令に定める基準に従い仲介手数料をお申し受け致します。※手数料: 客分折半

【1F 平面図】



【2F 平面図】



【お問合せ先】

LOGI-LINKS CO., LTD.

株式会社ロジリンクス

(社)宮城県宅地建物取引業協会会員・(社)全国宅地建物取引業保証協会会員・宮城県知事免許(4)第5257号

担当： 橋詰 仁郎
Hashizume Jiro

Mobile: 070-5025-4169

E-mail: j.hashizume@logi-links.com

〒983-0013 宮城県仙台市宮城野区中野5丁目4-25

TEL.022-388-7188 FAX.022-387-2382

URL.http://www.logi-links.com



*本書内容は概要説明です。本書内容と現況が異なる場合や、将来的に諸条件等が変更になる可能性があります。よって、上記内容が現状と異なる場合は現況を優先致します。
*契約内容、公法規制等詳細は契約に先立ちご説明致します。*他者契約済みの節は悪しからずご了承ください。
*契約成立の場合、準拠法令に定める基準に従い仲介手数料をお申し受け致します。※手数料：客分折半