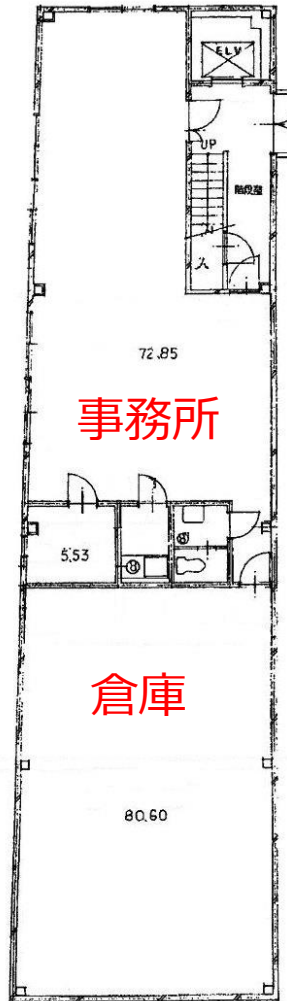




【平面図】



物件概要	
《土地》	
所在地	宮城県仙台市宮城野区扇町4-2-40
(地番)	-
敷地面積	- m ² 坪 ※共用
用途地域	工業専用地域 60% / 200%
《建物》	
構造規模	鉄骨造 3階建
延床面積	- m ² 坪
竣工	- 年 - 月
賃貸条件	
貸付面積	1階 180.00m ² 54.45坪
月額賃料	300,000円 (税別) (坪 5,510円)
敷金	1,800,000円 (賃料の 6ヵ月分)
入居可能日	即入居可能
備考	<ul style="list-style-type: none"> ・礼金 : 賃料の1ヶ月分 (別税) ・契約期間 : 2年間 (自動更新) ・用途地域・工業専用地域 ・駐車場料 : 5,000円/台 (台数相談、別税) ・物流貨物の保管寄託相談可能 諸条件応相談

【お問合せ先】

(社) 宮城県宅地建物取引業協会会員・(社) 全国宅地建物取引業保証協会会員・宮城県知事免許(4)第5257号

担当: **橋詰 仁郎** Mobile: 070-5025-4169

Hashizume Jiro E-mail: j.hashizume@logi-links.com

〒983-0013 宮城県仙台市宮城野区中野5丁目4-25
TEL.022-388-7188 FAX.022-387-2382
URL.http://www.logi-links.com



【ドローン外観写真】



【建物外観】



【建物玄関】



【建物入口】



【駐車場候補地（敷地内）】



【事務所区画】



【倉庫区画】



【お問合せ先】

(社) 宮城県宅地建物取引業協会会員・(社) 全国宅地建物取引業保証協会会員・宮城県知事免許(4)第5257号

担当： **橋詰 仁郎**
Hashizume Jiro

📱 Mobile: 070-5025-4169

✉ E-mail: j.hashizume@logi-links.com

〒983-0013 宮城県仙台市宮城野区中野5丁目4-25
TEL.022-388-7188 FAX.022-387-2382
URL.<http://www.logi-links.com>



* 本書内容は概要説明です。本書内容と現況が異なる場合や、将来的に諸条件等が変更になる可能性があります。よって、上記内容が現状と異なる場合は現況を優先致します。
* 契約内容、公法規制等詳細は契約に先立ちご説明致します。* 他者契約済みの節は悪しからずご了承ください。
* 契約成立の場合、準拠法令に定める基準に従い仲介手数料をお申し受け致します。※手数料：客分折半