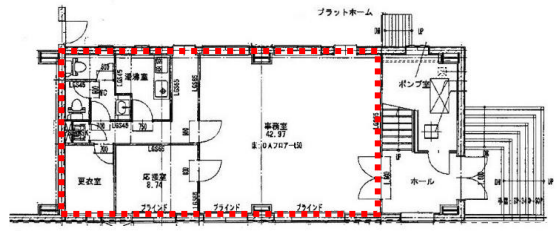


物件概要		
《土地》		
所在地	宮城県仙台市宮城野区中野5-4-27	
敷地面積	- m ²	- 坪
用途地域	工業地域	60% / 200%
《建物》		
構造規模	鉄骨造	2階建
竣工	2013年	1月
賃貸条件		
賃貸面積	1階	75.276 m ² 22.77 坪
月額賃料	198,000 円 (税込) (坪 7,905 円)	
敷金	540,000 円 (賃料の 3ヵ月分)	
入居可能日	即入居可能	
備考	◎ 礼金：賃料の1ヶ月分(別途消費税) ◎ 契約期間：3年間(自動更新) ◎ 乗用車駐車場・3台以上提供可能(台数相談) (5,000円/台(別途消費税)) ◎ 商品保管『委託』相談可能 ◎ 諸条件応相談	



【お問合せ先】
 LOGI-LINKS CO., LTD.
 株式会社ロジリンクス

(社)宮城県宅地建物取引業協会会員・(社)全国宅地建物取引業保証協会会員・宮城県知事免許(4)第5257号

担当：橋詰 仁郎
 Hashizume Jiro
 Mobile: 070-5025-4169
 E-mail: j.hashizume@logi-links.com

〒983-0013 宮城県仙台市宮城野区中野5丁目4-25
 TEL.022-388-7188 FAX.022-387-2382
 URL.http://www.logi-links.com



*本書内容は概要説明です。本書内容と現況が異なる場合や、将来的に諸条件等が変更になる可能性があります。よって、上記内容が現況と異なる場合は現況を優先致します。
 *契約内容、公法規制等詳細は契約に先立ちご説明致します。*他者契約済みの節は悪しからずご了承ください。
 *契約成立の場合、準拠法令に定める基準に従い仲介手数料をお申し受け致します。*手数料：客分折半



【お問合せ先】

(社)宮城県宅地建物取引業協会会員・(社)全国宅地建物取引業保証協会会員・宮城県知事免許(4)第5257号

担当: 橋詰 仁郎
Hashizume Jiro

Mobile: 070-5025-4169

E-mail: j.hashizume@logi-links.com

〒983-0013 宮城県仙台市宮城野区中野5丁目4-25
TEL.022-388-7188 FAX.022-387-2382
URL.http://www.logi-links.com

