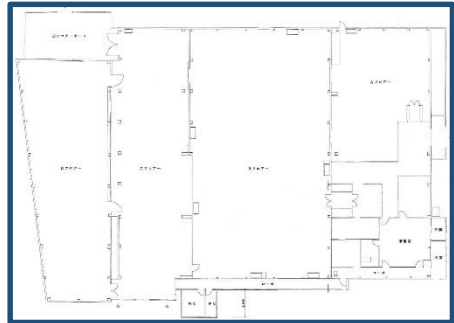




物件概要		
《土地》		
所在地	宮城県登米市豊里町新町10-8	
(地番)	-	
敷地面積	2,412.00 m ²	729.63 坪
用途地域	非線引き区域	80% / 200%
《建物》		
構造規模	鉄骨造	1階建
延床面積	1,841.20 m ²	556.96 坪
竣工	1989年	一月
賃貸条件		
貸付面積	1階	1,827.37 m ² 552.78 坪
月額賃料	相談	
敷金	相談	
入居可能日	即入居可能	
備考	<ul style="list-style-type: none"> ・礼金：賃料の1ヶ月分（別税） ・分割賃貸検討可能 ・天井高：2.9m～3.33m ・元 電子部品工場跡 ・一部クリーンルーム対応設備あり（Bフロアー） ・近隣にて駐車場相談可能 ・諸条件応相談 	



【平面図】



【お問合せ先】 (社) 宮城県宅地建物取引業協会会員・(社) 全国宅地建物取引業保証協会会員・宮城県知事免許(4)第5257号

株式会社ロジリンクス

担当： **橋詰 仁郎** Mobile: 070-5025-4169
 Hashizume Jiro E-mail: j.hashizume@logi-links.com

〒983-0013 宮城県仙台市宮城野区中野5丁目4-25
 TEL.022-388-7188 FAX.022-387-2382
 URL.http://www.logi-links.com



*本書内容は概要説明です。本書内容と現況が異なる場合や、将来的に諸条件等が変更になる可能性があります。よって、上記内容が現状と異なる場合は現況を優先致します。
 *契約内容、公法規制等詳細は契約に先立ちご説明致します。*他者契約済みの節は悪しからずご了承ください。
 *契約成立の場合、準拠法令に定める基準に従い仲介手数料をお申し受け致します。*手数料：客分折半