



物件概要		
《土地》		
所在地	宮城県白石市福岡深谷字佐久来100	
(地番)	同上	
敷地面積	- m ²	- 坪 ※敷地共用
用途地域	工業地域	60% / 200%
《建物》		
構造規模	鉄骨造	2階建
延床面積	1,327.49 m²	401.57 坪 (登記面積)
竣工	1998年	12月
賃貸条件		
貸付面積	2階	530.00 m² 160.33 坪
月額賃料	560,000 円 (税別)	(3,493 円)
敷金	1,680,000 円 (賃料の3ヵ月分)	
入居可能日	2020年8月 相談	
備考	<ul style="list-style-type: none"> ◎礼金 : 賃料の1ヶ月分 (別税) ◎契約期間 : 相談 ◎1t貨物用エレベーター付き ◎当該フロア空調完備 ◎1フロア面積 : 約220坪(部分賃貸) ◎諸条件応相談 	

【お問合せ先】

LOGI-LINKS CO., LTD.
株式会社ロジリンクス

(社)宮城県宅地建物取引業協会会員・(社)全国宅地建物取引業保証協会会員・宮城県知事免許(4)第5257号

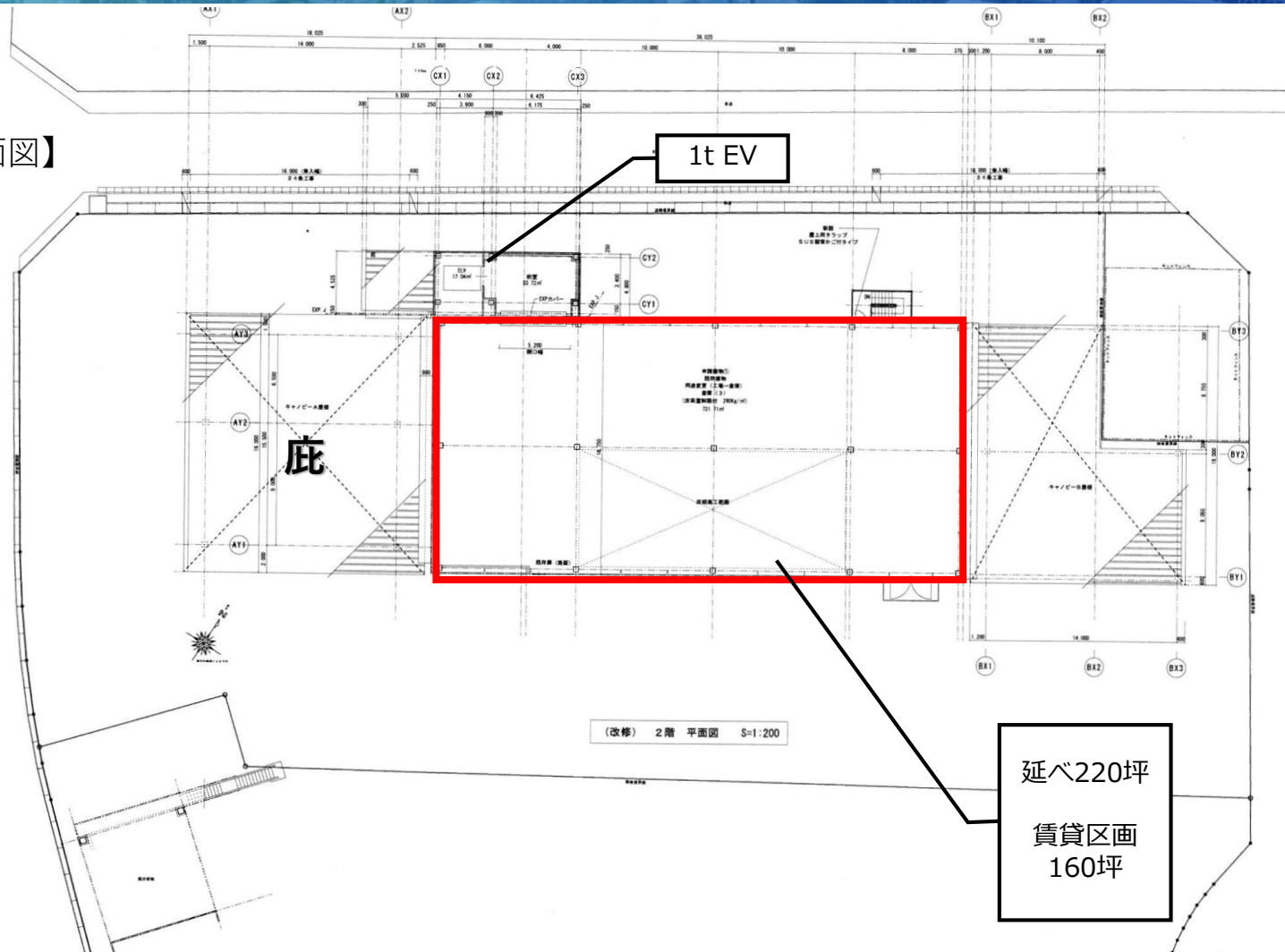
担当: **橋詰 仁郎** Mobile: 070-5025-4169
Hashizume Jiro E-mail: j.hashizume@logi-links.com

〒983-0013 宮城県仙台市宮城野区中野5丁目4-25
TEL.022-388-7188 FAX.022-387-2382
URL.http://www.logi-links.com



*本書内容は概要説明です。本書内容と現況が異なる場合や、将来的に諸条件等が変更になる可能性があります。よって、上記内容が現況と異なる場合は現況を優先致します。
*契約内容、公法規制等詳細は契約に先立ちご説明致します。*他者契約済みの節は悪しからずご了承ください。
*契約成立の場合、準拠法令に定める基準に従い仲介手数料をお申し受け致します。*手数料:客分折半

【2Fフロア平面図】



【お問合せ先】

(社)宮城県宅地建物取引業協会会員・(社)全国宅地建物取引業保証協会会員・宮城県知事免許(4)第5257号

担当: 橋詰 仁郎 Mobile: 070-5025-4169

Hashizume Jiro

E-mail: j.hashizume@logi-links.com

〒983-0013 宮城県仙台市宮城野区中野5丁目4-25
TEL.022-388-7188 FAX.022-387-2382
URL.http://www.logi-links.com



*本書内容は概要説明です。本書内容と現況が異なる場合や、将来的に諸条件等が変更になる可能性があります。よって、上記内容が現状と異なる場合は現況を優先致します。
*契約内容、公法規制等詳細は契約に先立ちご説明致します。*他者契約済みの節は悪しからずご了承ください。
*契約成立の場合、準拠法令に定める基準に従い仲介手数料をお申し受け致します。※手数料:客分折半