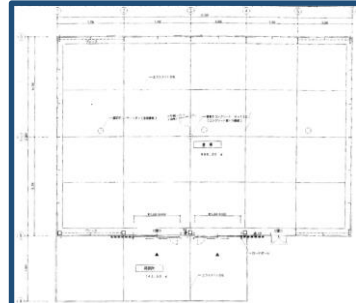


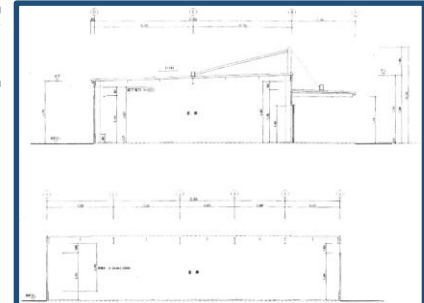


物件概要			
《土地》			
所在地	宮城県富谷市ひより台2-3-8		
(地番)	-		
敷地面積	- m <sup>2</sup>	- 坪	※敷地共用
用途地域	準工業地域	60% / 200%	
《建物》 ※営業倉庫			
構造規模	鉄骨造	1階建	
延床面積	688.00 m <sup>2</sup>	208.12 坪	
竣工	1995年	9月	
賃貸条件			
貸付面積	1階	面積ご相談	m <sup>2</sup> 坪
保管料	ご相談	円 (税別)	(坪 円)
預託金	円	(賃料の	ヵ月分)
入居可能日	ご相談		
備考	◎礼金 : 賃料の1ヶ月分(別税) ◎契約期間 : 相談 ◎坪立て契約相談(入出庫等荷役相談) ◎保管寄託契約 ◎敷地内事務所、駐車場賃貸相談可 ◎諸条件相談		

【平面図】



【断面図】



【お問合せ先】

**株式会社ロジリンクス**

(社)宮城県宅地建物取引業協会会員・(社)全国宅地建物取引業保証協会会員・宮城県知事免許(4)第5257号

担当: **橋詰 仁郎** Mobile: 070-5025-4169  
 Hashizume Jiro E-mail: j.hashizume@logi-links.com

〒983-0013 宮城県仙台市宮城野区中野5丁目4-25  
 TEL.022-388-7188 FAX.022-387-2382  
 URL.http://www.logi-links.com



\*本書内容は概要説明です。本書内容と現況が異なる場合や、将来的に諸条件等が変更になる可能性があります。よって、上記内容が現状と異なる場合は現況を優先致します。  
 \*契約内容、公法規制等詳細は契約に先立ちご説明致します。\*他者契約済みの節は悪しからずご了承ください。  
 \*契約成立の場合、準拠法令に定める基準に従い仲介手数料をお申し受け致します。※手数料:客分折半