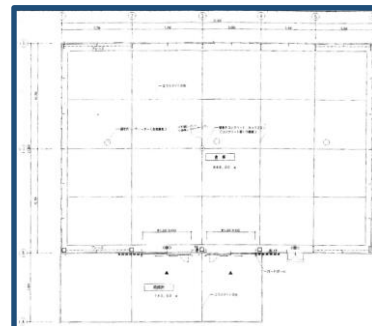


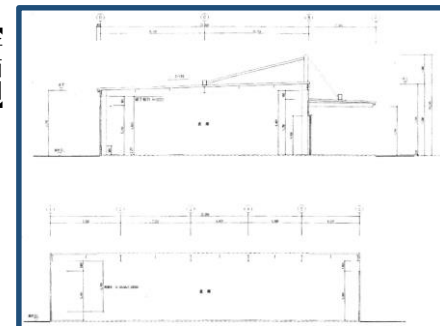


物件概要	
《土地》	
所在地	宮城県富谷市ひより台2-3-8
(地番)	-
敷地面積	- m <sup>2</sup> - 坪 ※敷地共用
用途地域	準工業地域 60% / 200%
《建物》 ※営業倉庫	
構造規模	鉄骨造 1階建
延床面積	688.00 m <sup>2</sup> 208.12 坪
竣工	1995年 9月
賃貸条件	
ご提供面積	1階 ご相談
保管料	ご相談
その他	条件ご相談
入居可能日	ご相談
備考	<ul style="list-style-type: none"> <li>◎ 坪立て契約相談 (入出庫等物流荷役相談)</li> <li>◎ 契約期間 : 相談</li> <li>◎ 保管寄託契約</li> <li>◎ 敷地内事務所、駐車場利用については応相談</li> <li>◎ 諸条件全般応相談</li> </ul>

【平面図】



【断面図】



【お問合せ先】

(社) 宮城県宅地建物取引業協会会員・(社) 全国宅地建物取引業保証協会会員・宮城県知事免許(4)第5257号

担当: **橋詰 仁郎** Mobile: 070-5025-4169

Hashizume Jiro

E-mail: [j.hashizume@logi-links.com](mailto:j.hashizume@logi-links.com)

〒983-0013 宮城県仙台市宮城野区中野5丁目4-25  
 TEL.022-388-7188 FAX.022-387-2382  
 URL.<http://www.logi-links.com>

