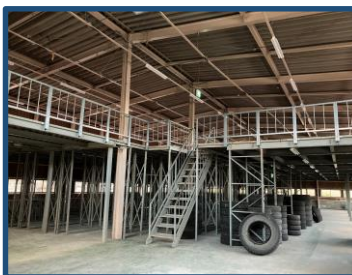
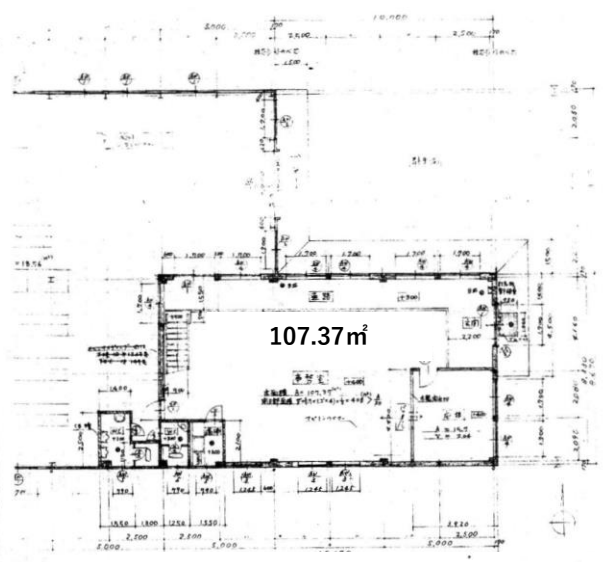
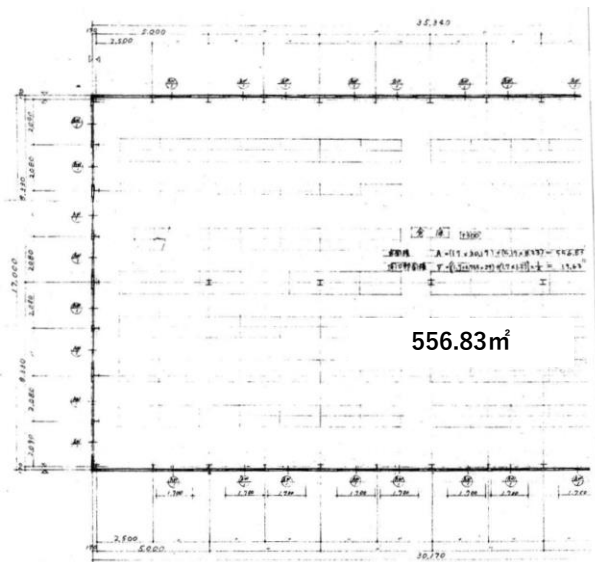


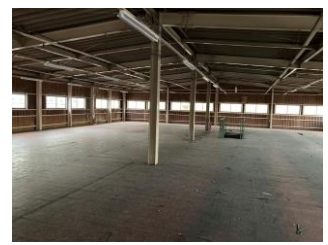
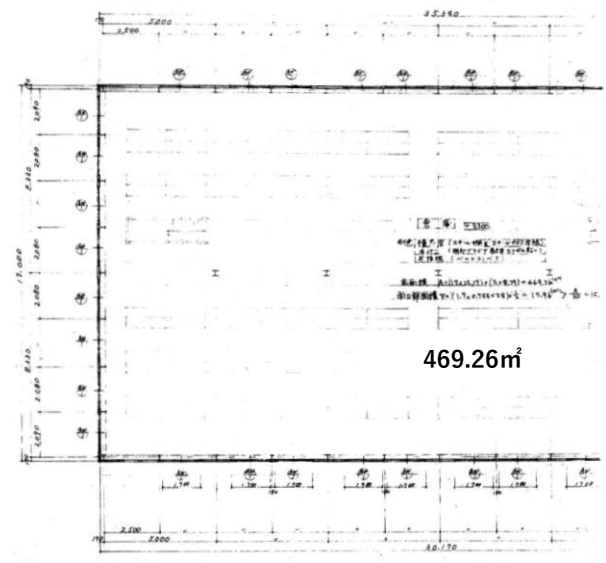
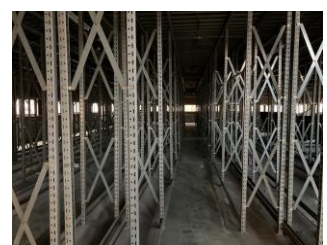


物件概要	
《土地》	
所在地	宮城県仙台市宮城野区日の出町3-2-25
(地番)	-
敷地面積	1,266.42 m <sup>2</sup> 383.09 坪
用途地域	工業専用地域 60% / 200%
《建物》	
構造規模	鉄骨造 2階建
延床面積	1,272.24 m <sup>2</sup> 384.85 坪
竣工	1977年 6月
賃貸条件	
貸付面積	1・2階 1,272.24 m <sup>2</sup> 384.85 坪
月額賃料	920,000 円 (税別) (坪 2,391 円)
敷金	2,760,000 円 (賃料の 3ヵ月分)
入居可能日	即入居可能
備考	◎契約期間 : 5年間 ◎専有敷地内空地駐車可能 ◎天井高2.5m~ (一部中二階あり) ◎事務所内完全リニューアル済み ◎諸条件応相談





【1F平面図】



【2F平面図】



【お問合せ先】

 **LOGI-LINKS CO., LTD.**  
**株式会社ロジリンクス**

(社)宮城県宅地建物取引業協会会員・(社)全国宅地建物取引業保証協会会員・宮城県知事免許(4)第5257号

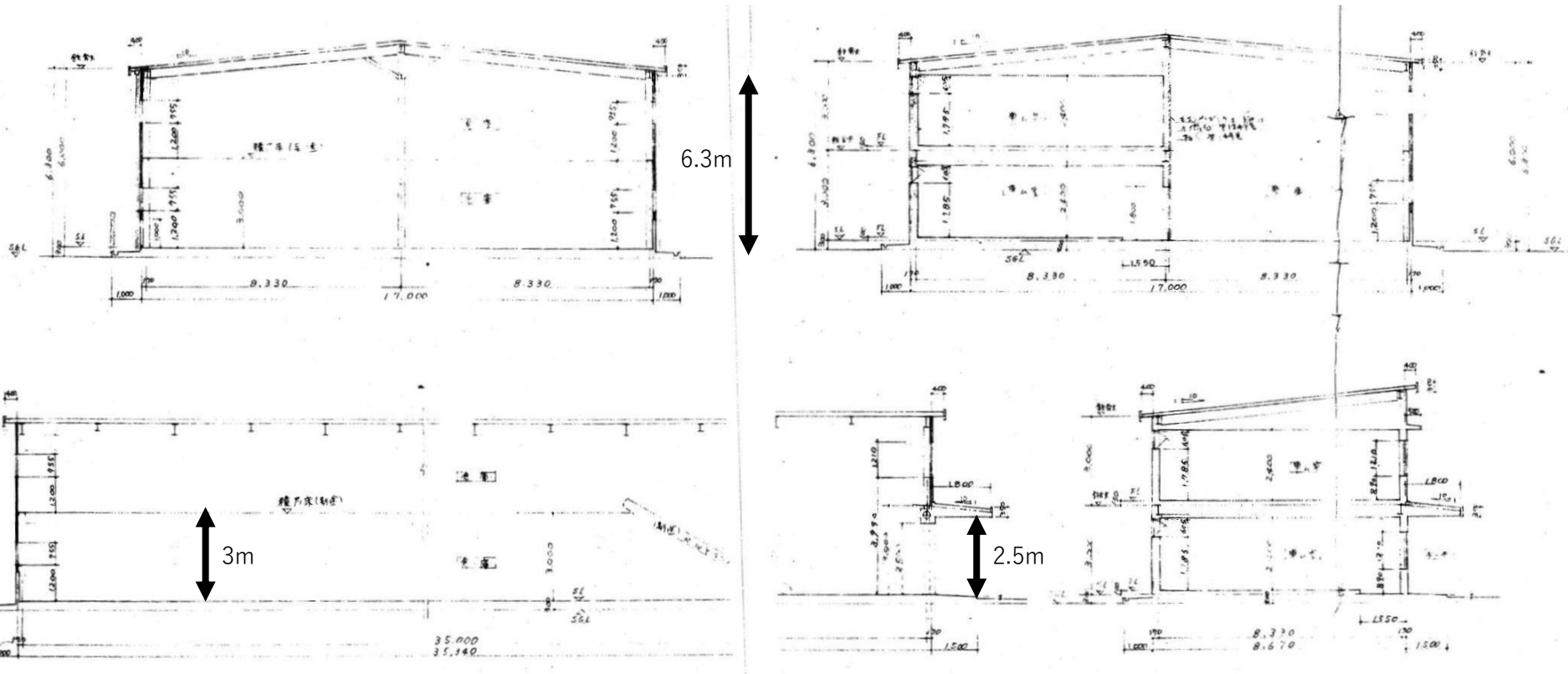
担当: **橋詰 仁郎**  Mobile: 070-5025-4169  
 E-mail: j.hashizume@logi-links.com  
Hashizume Jiro

〒983-0013 宮城県仙台市宮城野区中野5丁目4-25  
TEL.022-388-7188 FAX.022-387-2382  
URL.http://www.logi-links.com



\*本書内容は概要説明です。本書内容と現況が異なる場合や、将来的に諸条件等が変更になる可能性があります。よって、上記内容が現状と異なる場合は現況を優先致します。  
\*契約内容、公法規制等詳細は契約に先立ちご説明致します。\*他者契約済みの節は悪しからずご了承ください。  
\*契約成立の場合、準拠法令に定める基準に従い仲介手数料をお申し受け致します。※手数料: 客折半

【断面図】



【お問合せ先】

LOGI-LINKS CO., LTD.

株式会社ロジリンクス

(社)宮城県宅地建物取引業協会会員・(社)全国宅地建物取引業保証協会会員・宮城県知事免許(4)第5257号

担当： 橋詰 仁郎  
Hashizume Jiro

Mobile: 070-5025-4169

E-mail: j.hashizume@logi-links.com

〒983-0013 宮城県仙台市宮城野区中野5丁目4-25

TEL.022-388-7188 FAX.022-387-2382

URL.http://www.logi-links.com



\*本書内容は概要説明です。本書内容と現況が異なる場合や、将来的に諸条件等が変更になる可能性があります。よって、上記内容が現状と異なる場合は現況を優先致します。

\*契約内容、公法規制等詳細は契約に先立ちご説明致します。\*他者契約済みの節は悪しからずご了承ください。

\*契約成立の場合、準拠法令に定める基準に従い仲介手数料をお申し受け致します。※手数料：客分折半