



《 物件概要 》

《土地》

所在地	宮城県仙台市太白区中田町字杉ノ下10-2	
(地番)	同上	
敷地面積	785.61 m ²	237.65 坪
用途地域	第一種住居地域	60% / 200%

《建物》

構造規模	鉄骨造	2階建
延床面積	725.00 m ²	219.31 坪
竣工	1997年	1月

《 賃貸条件 》

貸付面積	1・2階	725.00 m ²	219.31 坪
月額賃料	880,000 円 (税込)	(坪	3,648 円)
敷金	2,400,000 円	(賃料の	3ヵ月分)
入居可能日	2022年6月1日 相談		

- 備考
- ・ 礼金 : 賃料の1ヶ月分(別税)
 - ・ 契約期間 : 3年間(自動更新)
 - ・ 専用敷地内駐車可能(別近隣に駐車相談区画あり)
 - ・ 諸条件応相談

【お問合せ先】

LOGI-LINKS CO., LTD.
株式会社ロジリンクス

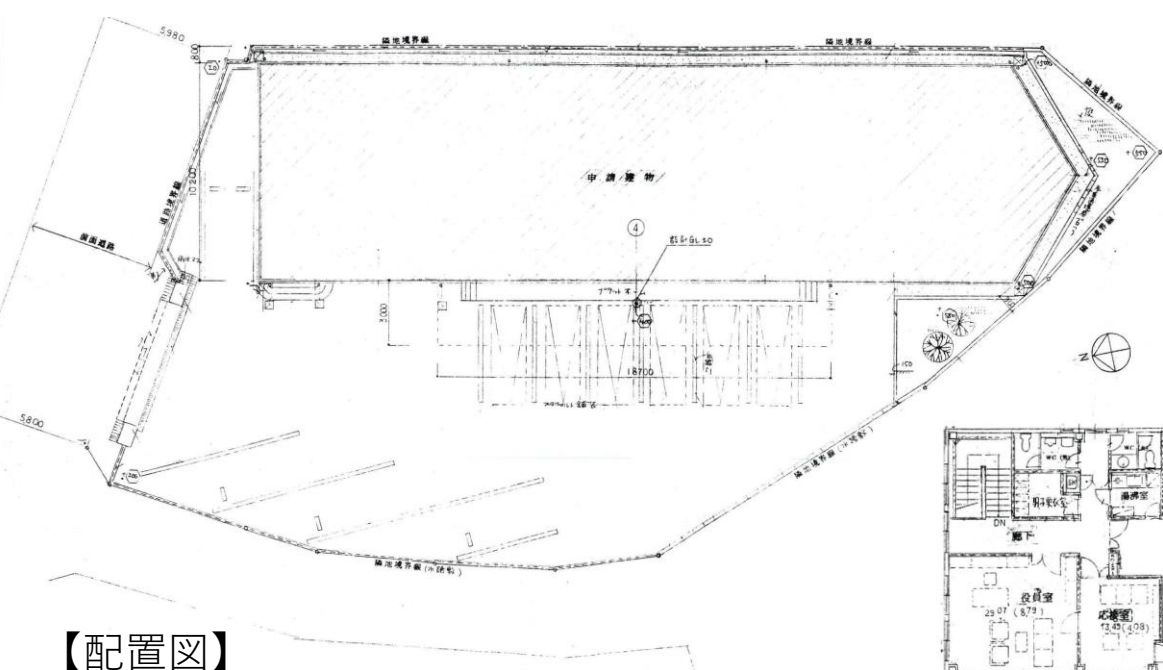
(社)宮城県宅地建物取引業協会会員・(社)全国宅地建物取引業保証協会会員・宮城県知事免許(4)第5257号

担当: **橋詰 仁郎**
Hashizume Jiro
Mobile: 070-5025-4169
E-mail: j.hashizume@logi-links.com

〒983-0013 宮城県仙台市宮城野区中野5丁目4-25
TEL.022-388-7188 FAX.022-387-2382
URL.http://www.logi-links.com

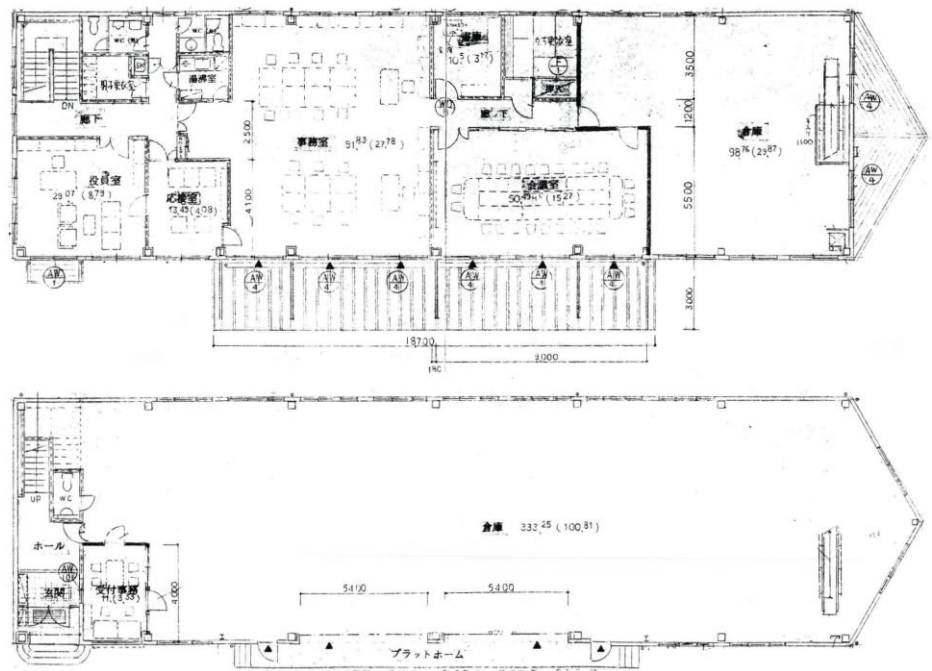


*本書内容は概要説明です。本書内容と現況が異なる場合や、将来的に諸条件等が変更になる可能性があります。よって、上記内容が現状と異なる場合は現況を優先致します。
*契約内容、公法規制等詳細は契約に先立ちご説明致します。*他者契約済みの節は悪しからずご了承ください。
*契約成立の場合、準拠法令に定める基準に従い仲介手数料をお申し受け致します。※手数料: 客分折半



【配置図】

【平面図】



【お問合せ先】

 **LOGI-LINKS CO., LTD.**
株式会社ロジリンクス

(社)宮城県宅地建物取引業協会会員・(社)全国宅地建物取引業保証協会会員・宮城県知事免許(4)第5257号

担当: **橋詰 仁郎**
Hashizume Jiro

Mobile: 070-5025-4169
E-mail: j.hashizume@logi-links.com

〒983-0013 宮城県仙台市宮城野区中野5丁目4-25
TEL.022-388-7188 FAX.022-387-2382
URL.http://www.logi-links.com



*本書内容は概要説明です。本書内容と現況が異なる場合や、将来的に諸条件等が変更になる可能性があります。よって、上記内容が現状と異なる場合は現況を優先致します。
*契約内容、公法規制等詳細は契約に先立ちご説明致します。*他者契約済みの節は悪しからずご了承ください。
*契約成立の場合、準拠法令に定める基準に従い仲介手数料をお申し受け致します。*手数料:客分折半