



物件概要			
《敷地》			
所在地	宮城県仙台市若林区卸町東5-6-50		
(地番)	-		
敷地面積	6,000.00 m <sup>2</sup>	1,815.00 坪	※敷地共用
用途地域	工業専用地域	60% / 200%	
《建物》			
構造規模	鉄骨造	1階建	
延床面積	2,921.28 m <sup>2</sup>	883.69 坪	
竣工	1980年	10月	
賃貸条件			
貸付面積	1階	718.20 m <sup>2</sup>	217.26 坪
月額賃料	946,000 円 (税込) (坪 3,958 円)		
敷金	2,580,000 円 (賃料の 3ヵ月分)		
入居可能日	2021年9月中旬 相談		
備考	<ul style="list-style-type: none"> <li>◎ 礼金：賃料の1ヶ月分 (別税)</li> <li>◎ 契約期間：5年 (定期借家契約)</li> <li>◎ 上記倉庫面積；プラットホーム(37.8m<sup>2</sup>)含む</li> <li>◎ 別棟事務所 (56.54m<sup>2</sup>) あり (別契約)</li> <li>◎ 敷地内駐車場 (乗用車) 5台あり (別契約)</li> <li>◎ 諸条件応相談</li> </ul>		

【お問合せ先】

**株式会社ロジリンクス**

(社)宮城県宅地建物取引業協会会員・(社)全国宅地建物取引業保証協会会員・宮城県知事免許(4)第5257号

担当： **橋詰 仁郎**  
Hashizume Jiro

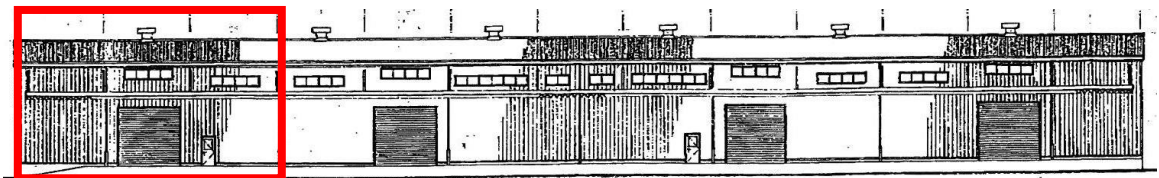
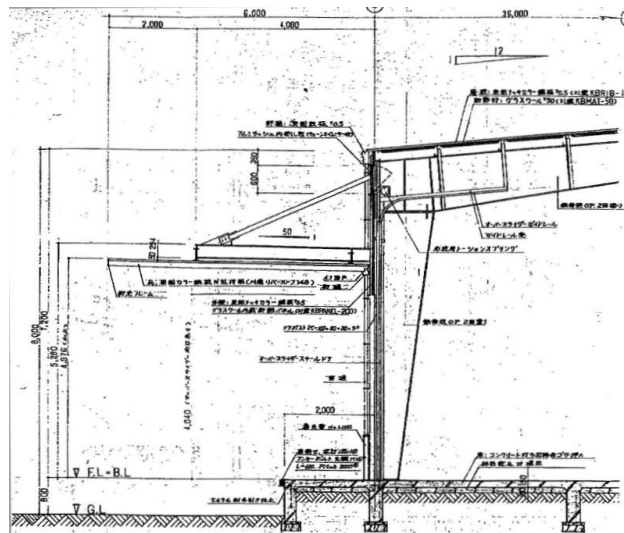
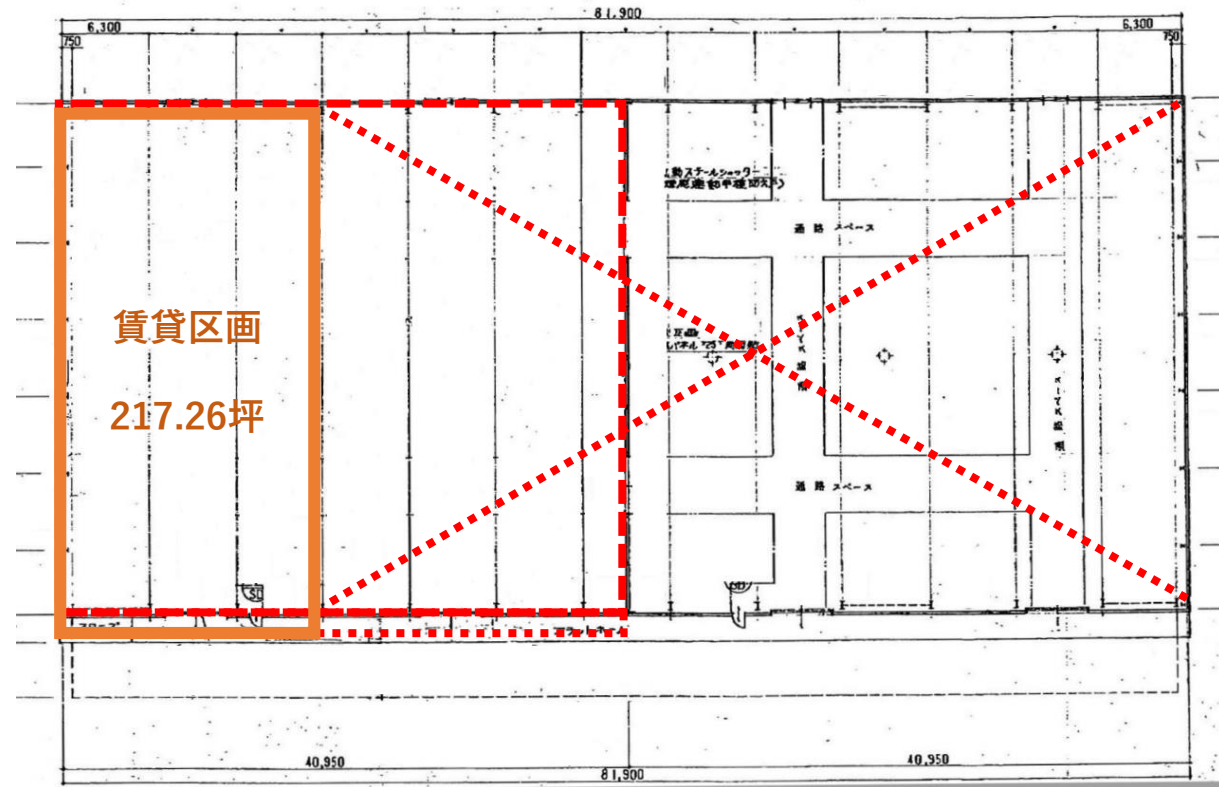
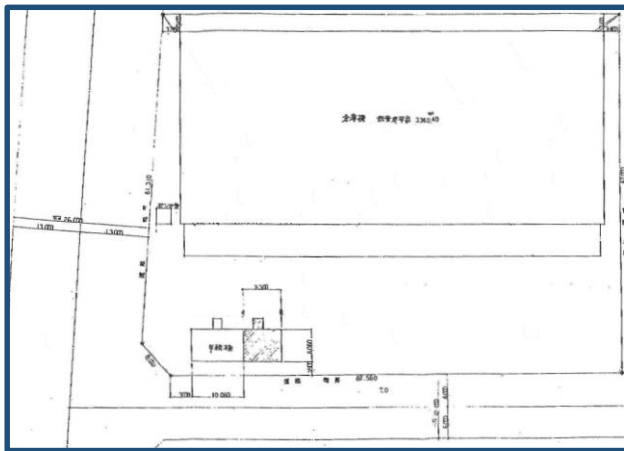
Mobile: 070-5025-4169

E-mail: j.hashizume@logi-links.com

〒983-0013 宮城県仙台市宮城野区中野5丁目4-25  
TEL.022-388-7188 FAX.022-387-2382  
URL.http://www.logi-links.com



\* 本書内容は概要説明です。本書内容と現況が異なる場合や、将来的に諸条件等が変更になる可能性があります。よって、上記内容が現状と異なる場合は現況を優先致します。  
\* 契約内容、公法規制等詳細は契約に先立ちご説明致します。\* 他者契約済みの節は悪しからずご了承ください。  
\* 契約成立の場合、準拠法令に定める基準に従い仲介手数料をお申し受け致します。※手数料：客分折半



[お問合せ先]

 LOGI-LINKS CO., LTD.

株式会社ロジリンクス

(社)宮城県宅地建物取引業協会会員・(社)全国宅地建物取引業保証協会会員・宮城県知事免許(4)第5257号

担当: **橋詰 仁郎**  
Hashizume Jiro

Mobile: 070-5025-4169

E-mail: j.hashizume@logi-links.com

〒983-0013 宮城県仙台市宮城野区中野5丁目4-25

TEL.022-388-7188 FAX.022-387-2382

URL.http://www.logi-links.com



\*本書内容は概要説明です。本書内容と現況が異なる場合や、将来的に諸条件等が変更になる可能性があります。よって、上記内容が現状と異なる場合は現況を優先致します。  
\*契約内容、公法規制等詳細は契約に先立ちご説明致します。\*他者契約済みの節は悪しからずご了承ください。  
\*契約成立の場合、準拠法令に定める基準に従い仲介手数料をお申し受け致します。※手数料:客分折半