

物件概要	
《敷地》	
所在地	岩手県紫波郡矢巾町広宮沢第10地割509-2
(地番)	同上 他 (家屋番号509番2)
敷地面積	1,257.01 m ² 380.25 坪
用途地域	第二種住居地域 60% / 200%
《建物》	
構造規模	鉄骨造 2階建
延床面積	1,105.80 m ² 334.50 坪
竣工	1995年 5月
賃貸条件	
貸付面積	1・2階 1,105.80 m ² 334.50 坪
月額賃料	935,000 円 (税込) (坪 2,541 円)
敷金	2,550,000 円 (賃料の 3ヵ月分)
入居可能日	即入居可能
備考	<ul style="list-style-type: none"> ◎ 礼金：賃料の1ヶ月分 (別税) ◎ 契約形態：普通建物賃貸借契約 / 3年更新 ◎ 建物面積内訳：1F/660.48m²・2F/445.32m² 事務所：各階 約 124.26m² (×2F) 倉庫内中二階：約 321.06m² ◎ その他条件等応相談

【お問合せ先】

LOGI-LINKS CO., LTD.
株式会社ロジリンクス

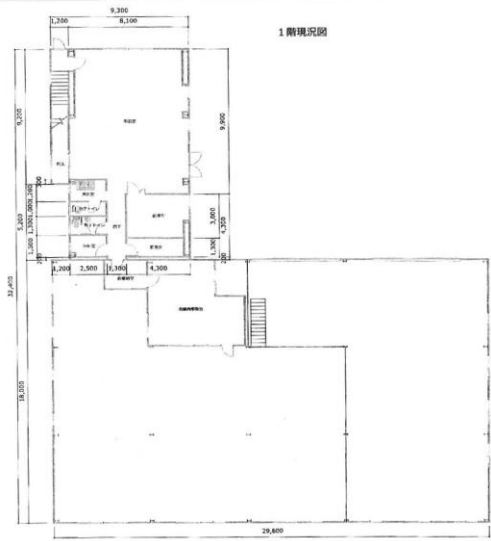
(社)宮城県宅地建物取引業協会会員・(社)全国宅地建物取引業保証協会会員・宮城県知事免許(4)第5257号

担当： **橋詰 仁郎** Mobile: 070-5025-4169
Hashizume Jiro E-mail: j.hashizume@logi-links.com

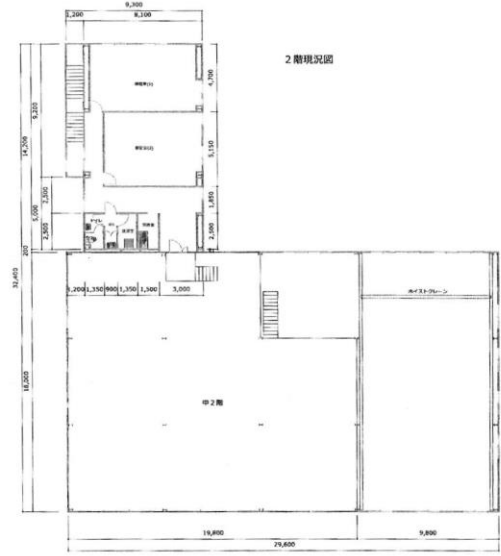
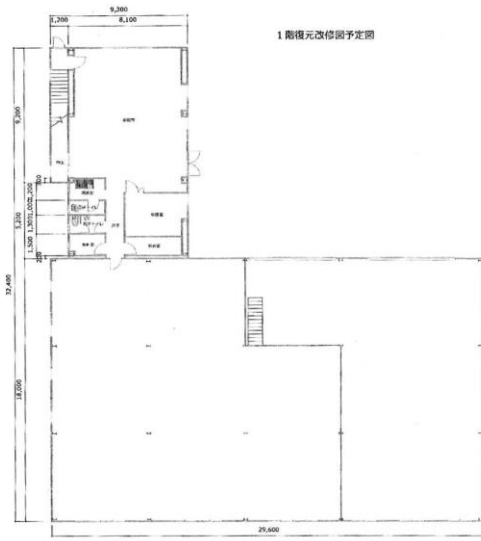
〒983-0013 宮城県仙台市宮城野区中野5丁目4-25
TEL.022-388-7188 FAX.022-387-2382
URL.http://www.logi-links.com



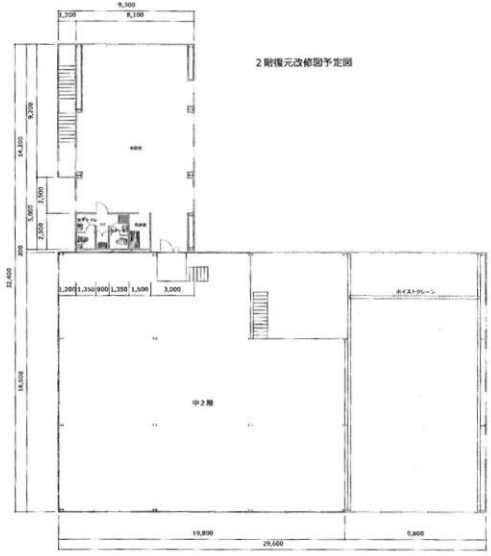
*本書内容は概要説明です。本書内容と現況が異なる場合や、将来的に諸条件等が変更になる可能性があります。よって、上記内容が現状と異なる場合は現況を優先致します。
*契約内容、公法規制等詳細は契約に先立ちご説明致します。*他者契約済みの節は悪しからずご了承ください。
*契約成立の場合、準拠法令に定める基準に従い仲介手数料をお申し受け致します。※手数料：客分折半



➔
(予定)



➔
(予定)



【お問合せ先】

 **LOGI-LINKS CO., LTD.**
株式会社ロジリンクス

(社)宮城県宅地建物取引業協会会員・(社)全国宅地建物取引業保証協会会員・宮城県知事免許(4)第5257号

担当: **橋詰 仁郎**  Mobile: 070-5025-4169
 E-mail: j.hashizume@logi-links.com

〒983-0013 宮城県仙台市宮城野区中野5丁目4-25
TEL.022-388-7188 FAX.022-387-2382
URL.<http://www.logi-links.com>



*本書内容は概要説明です。本書内容と現況が異なる場合や、将来的に諸条件等が変更になる可能性があります。よって、上記内容が現状と異なる場合は現況を優先致します。
*契約内容、公法規制等詳細は契約に先立ちご説明致します。*他者契約済みの節は悪しからずご了承ください。
*契約成立の場合、準拠法令に定める基準に従い仲介手数料をお申し受け致します。※手数料:客分折半