



物件概要

《敷地》		
所在地	宮城県白石市福岡長袋上河原40-1	
(地番)	白石市福岡長袋上河原40番地1	
敷地面積	1,864.86 m ²	564.12 坪
用途地域	準工業地域	60% / 200%
《建物》		
構造規模	鉄骨造	2階建
延床面積	488.81 m ²	147.87 坪
竣工	1991年	1月

賃貸条件

賃貸面積	1・2階	490.25 m ²	148.30 坪
月額賃料	572,000 円 (税込) (坪 3,506 円)		
敷金	1,560,000 円 (賃料の 3ヵ月分)		
入居可能日	相談		

- 備考**
- ◎ 礼金：賃料の1ヶ月分 (別税)
 - ◎ 契約期間：3年間 (自動更新/解約予告期間6ヶ月前)
 - ◎ 建物内訳：1F・458.25m²/2F・32.00m²
 - ◎ 転賃物件
 - ◎ 現況有姿でのお引渡し
 - ◎ 汚水：汲取式 (費用は賃借人負担)
 - ◎ その他、諸条件応相談

【お問合せ先】

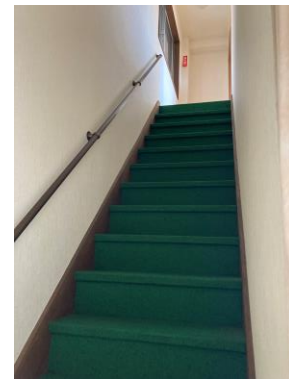
株式会社ロジリンクス

(社)宮城県宅地建物取引業協会会員・(社)全国宅地建物取引業保証協会会員・宮城県知事免許(4)第5257号

担当： **橋詰 仁郎** Mobile: 070-5025-4169 E-mail: j.hashizume@logi-links.com

〒983-0013 宮城県仙台市宮城野区中野5丁目4-25
 TEL.022-388-7188 FAX.022-387-2382
 URL.http://www.logi-links.com

*本書内容は概要説明です。本書内容と現況が異なる場合や、将来的に諸条件等が変更になる可能性があります。よって、上記内容が現状と異なる場合は現況を優先致します。
 *契約内容、公法規制等詳細は契約に先立ちご説明致します。*他者契約済みの節は悪しからずご了承ください。
 *契約成立の場合、準拠法令に定める基準に従い仲介手数料をお申し受け致します。※手数料：客分折半



【お問合せ先】

LOGI-LINKS CO., LTD.

株式会社ロジリンクス

(社)宮城県宅地建物取引業協会会員・(社)全国宅地建物取引業保証協会会員・宮城県知事免許(4)第5257号

担当： 橋詰 仁郎
Hashizume Jiro

Mobile: 070-5025-4169

E-mail: j.hashizume@logi-links.com

〒983-0013 宮城県仙台市宮城野区中野5丁目4-25
TEL.022-388-7188 FAX.022-387-2382
URL.http://www.logi-links.com



*本書内容は概要説明です。本書内容と現況が異なる場合や、将来的に諸条件等が変更になる可能性があります。よって、上記内容が現状と異なる場合は現況を優先致します。
*契約内容、公法規制等詳細は契約に先立ちご説明致します。*他者契約済みの節は悪しからずご了承ください。
*契約成立の場合、準拠法令に定める基準に従い仲介手数料をお申し受け致します。※手数料：客分折半